



**X-RAY**  
GROUP

LÍNEA VETERINARIA

**SonoScape**

ULTRASOUND EQUIPMENT

[www.xrayperu.com.pe](http://www.xrayperu.com.pe)



**X-RAY**  
GROUP

# LÍNEA VETERINARIA

## EIV ECÓGRAFO PORTÁTIL BLANCO Y NEGRO PARA VETERINARIA

### Exactamente a su necesidad

El sistema de diagnóstico por ultrasonido portátil EIV es una nueva generación de productos en blanco y negro de SonoScape. Equipado con software veterinario profesional y paquetes de medición que atienden a una amplia variedad de animales, desde mascotas pequeñas hasta animales de ganado grandes, permite que el EIV cumpla con todas sus necesidades de ultrasonido B / N. Su calidad de imagen de alto contraste y su flujo de trabajo eficiente mejoran la experiencia del examen y aumentan la confianza del usuario al escanear.

# E1V

**Al incorporar las aplicaciones veterinarias que se encuentran en las máquinas de ultrasonido de alta gama, el EIV puede cubrir muchas necesidades de diagnóstico por imágenes en un sistema con una imagen detallada de alta calidad.**

- Mediciones y cálculos veterinarios profesionales.
- Gestión y generación de informes de información veterinaria.
- Los modos de examen gráfico definibles por el usuario son aplicables para diferentes tipos de animales.
- Biblioteca completa de marcas corporales y anotaciones.
- Varios accesorios para adaptarse a sus necesidades en cualquier situación.



**SonoScape**  
ULTRASOUND EQUIPMENT

[www.xrayperu.com.pe](http://www.xrayperu.com.pe)

# E1V



**X-RAY**  
GROUP

# LÍNEA VETERINARIA

## X3V ECÓGRAFO PORTÁTIL PARA VETERINARIA

### Tamaño pequeño, vista inteligente

El sistema de ultrasonido Doppler a color estilo laptop de SonoScape está diseñado para usar el ultrasonido en cualquier entorno. Debido a su pequeño tamaño, peso ligero y durabilidad impresionante, el X3V está en casa en cualquier lugar, junto a la cama o en el campo. Equipado con tecnología de mejora de imagen fácil de usar dentro de este pequeño sistema portátil, es el sistema ideal para usar en cualquier momento.

# X3V



#### Movilidad

- Monitor de alta definición con ángulo de plegado de amplio rango de 15,6 pulgadas y ángulo de visión amplio.
- Ideal para todo tipo de animales tanto de granja como de compañía.
- Tiempo de arranque rápido.
- Soporte de batería incorporado 90 minutos de escaneo continuo.
- Carro integrado con ajuste de altura.
- Conexión inalámbrica Wi-Fi y Bluetooth.

#### Fácil de usar

- Optimización automática con un solo botón.
- Región de visualización de imagen grande.
- Pantalla antirreflectante y ajuste automático del brillo.
- Operaciones definidas por el usuario.

Amplias aplicaciones la calidad de imagen cristalina con transductores profesionales hace que X3V sea ideal para diversas aplicaciones.



# X3V

**SonoScape**  
ULTRASOUND EQUIPMENT

[www.xrayperu.com.pe](http://www.xrayperu.com.pe)



**X-RAY**  
GROUP

# LÍNEA VETERINARIA

## S8 EXPV ECOGRAFO PORTATIL DOPPLER COLOR PARA VETERINARIA

### Ágil y versátil

El S8 ExpV de SonoScape ofrece un examen de ultrasonido que puede adaptarse a las necesidades individuales del veterinario para establecer un diagnóstico preciso.

# S8 EXPV

#### Tecnología probada

- Inversión de pulsos Imágenes armónicas.
- $\mu$ -Scan Tecnología de reducción de manchas Tecnología de imágenes compuestas.
- Imágenes panorámicas en tiempo real.
- Imágenes con Doppler tisular
- Anatómico Modo M.
- C-xlasto.

#### Fácil de usar

- Pantalla LCD de 15" de ángulo ajustable.
- Dos enchufes para transductores.
- Marca y anotaciones corporales gráficas y completas.
- Capacidad DICOM que permite la conexión de datos con Internet.
- Paquete profesional de medición de cardiología y obstetricia veterinaria.



**SonoScape**  
ULTRASOUND EQUIPMENT

# S8 EXPV

[www.xrayperu.com.pe](http://www.xrayperu.com.pe)



**X-RAY**  
GROUP

# LÍNEA VETERINARIA

## S12V ECOGRAFO DE CONSOLA VETERINARIA DOPPLER COLOR.

### Ágil y versátil

Equipo Rodable diseñado para consultorios de veterinaria con aplicaciones para canino, felino, bovino, equino entre otros

# S12V



- Monitor LED de alta definición de 15 pulgadas con brazo articulado.
- Cuatro enchufes de transductores universales activos.
- Una amplia selección de sondas: lineal, convexa, microconvexa, endocavitaria, en fase, intraoperatoria, biplano, volumétrica.
- Tecnología de aplicación premium: reducción de moteado  $\mu$ -scan, imágenes armónicas con inversión de pulso, imágenes panorámicas en tiempo real, imágenes trapezoidales, Auto-IMT, Triplex...
- Soluciones completas de gestión de imágenes y base de datos de pacientes: DICOM 3.0, AVI / JPG, USB 2.0, HDD, DVD, informe PDF.
- Batería incorporada.



**SonoScape**  
ULTRASOUND EQUIPMENT

[www.xrayperu.com.pe](http://www.xrayperu.com.pe)



**X-RAY**  
GROUP

# X5V

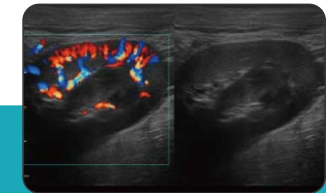


**SonoScape**  
ULTRASOUND EQUIPMENT

# ECÓGRAFOS PORTÁTILES

## VETERINARIO SERIE X

La plataforma X Series Vet es un sistema de ultrasonido Doppler en color para computadora portátil diseñado con imágenes de alta calidad en el campo. X Series Vet está equipado con la tecnología de imágenes superior de SonoScape, que proporciona un software veterinario profesional que atiende a una amplia variedad de animales, desde pequeños animales de compañía hasta grandes animales de granja. Sus imágenes nítidas y su flujo de trabajo fluido crean una experiencia de examen nueva y mejorada que proporciona la precisión que necesita para un diagnóstico confiable.



### ECÓGRAFO PORTÁTIL DOPPLER COLOR TIPO LAPTOP

- Monitor LED de alta definición de 15,6 pulgadas con una gran región de visualización.
- Arranque rápidamente con la configuración de examen predeterminada cargada y lista.
- Sistema silencioso para evitar sobresaltar a los animales.
- Pantalla de ajuste de brillo automático y panel de control retroiluminado
- Funda de teclado para evitar líquidos y polvo



# X5V

[www.xrayperu.com.pe](http://www.xrayperu.com.pe)



**X-RAY**  
GROUP

# ECÓGRAFOS PORTÁTILES

## Siente la diferencia

Desde que lanzó su primer sistema de ultrasonido Doppler color portátil, SonoScape se ha dedicado al campo del ultrasonido. De esta dedicación ha surgido una gran cantidad de tecnologías de ultrasonido, especialmente en sistemas portátiles. Con esfuerzos enfocados, S9V se lanza como una plataforma de imágenes poderosa y versátil con un diseño futurista y le proporcionará la mejor solución para imágenes de ultrasonido con un rendimiento sobresaliente.

# S9V



## S9V ECÓGRAFO PORTÁTIL DOPPLER COLOR 5D

### • Inteligente : realice su operación, sienta la diferencia

SonoScape tiene como objetivo diseñar equipos médicos que han incorporado tecnologías de vanguardia que se combinan con el flujo de trabajo óptimo. El panel táctil de tamaño completo del S9V supera la limitación de hardware del teclado tradicional, lo que enriquece la posibilidad de una operación más sencilla. Con S9V, obtendrá un funcionamiento más rápido en una variedad de aplicaciones, incluidas las tareas de diagnóstico más difíciles. Vea estos programas a continuación e inspírese para aumentar su productividad.

### • Tecnología probada

Imágenes de compuestos espaciales.

Inversión de pulsos Imágenes armónicas.

C-xlasto Elastografía.

Una plataforma de alimentación multifunción con innovación.

Estrés Eco.

Sonda de alta densidad Pantalla táctil de alta resolución de 13,3".

Fácil de usar Dos conectores de transductor Capacidad DICOM que permite la conexión de datos con Internet Paquete de medición de cardiología y obstetricia veterinaria profesional



# S9V

**SonoScape**  
ULTRASOUND EQUIPMENT

[www.xrayperu.com.pe](http://www.xrayperu.com.pe)



**X-RAY**  
GROUP

***SonoScape***

ULTRASOUND EQUIPMENT

**Informes y Ventas:**

Teléfono: 555-9466 Anexo: 103  
Celular: (+51) 956228003 / 995404734  
E-mail: [ventas@xrayperu.com.pe](mailto:ventas@xrayperu.com.pe)

**[www.xrayperu.com.pe](http://www.xrayperu.com.pe)**